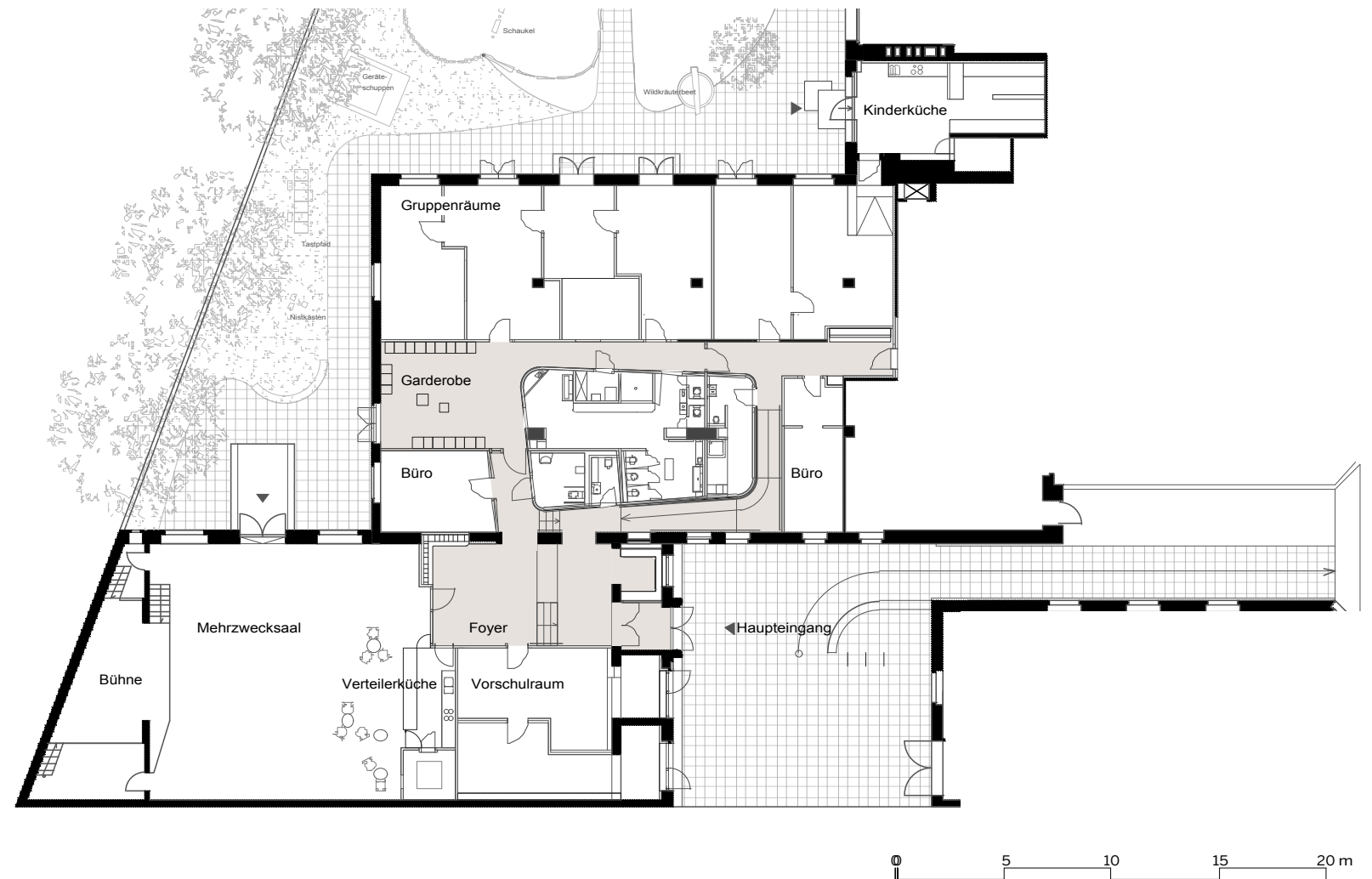




LANDSCHAFT  
**UMBAU KITA OUTLAW 2012**  
EYRICH-HERTWECK ARCHITEKTEN



Foyer mit Blick zum Ausgang  
in der Sandfläche des Bodens liegende Felsen und Grashügel



## Versammlungsräume werden zur Bühne für Kinder

### AUFGABE

Die Kindertagesstätte liegt im Untergeschoss eines Mehrgenerationen-Wohnhauses des Katholischen Frauenbundes mit ca. 240 Wohneinheiten. Das Gebäude wurde in den 30er Jahren im Berliner Stadtteil Charlottenburg errichtet. Die Herausforderung der Bauaufgabe bestand darin, die vorgefundenen dunklen Versammlungsräume mit ihrem 70er-Jahre-Interieur in eine tageslichtdurchflutete und barrierefreie Kita mit vier Gruppenräumen, einem Mehrzweckraum und einer Mehrzweckhalle für insgesamt 80 Kinder im Alter von 0-6 Jahren umzugestalten. Neben der generationsübergreifenden Begegnung mit den BewohnerInnen des angrenzenden Wohnhauses hat die Kita einen integrativen Anspruch. Betreuungsschwerpunkte sind Theater, Musik und Bewegung.

### KONZEPT

Der Entwurf gliedert sich in ein Eingangsgebäude mit Mehrzweckhalle samt Küche und in einen dazu versetzten gartenseitigen Gebäudeflügel, an dessen Nordfassade die Gruppenräume zugunsten optimaler Belichtung angeordnet sind. Der innenliegende, vom Tageslicht abgewandte Bereich erhält mit einem großzügig und offen gestalteten Sanitärkern besondere Aufenthaltsqualitäten. Durch die Unterteilung des gesamten Geschosses in einzelne, voneinander abtrennbare Brandabschnitte können die Flure zu Teilen der Spielfläche werden. Darin steht der offene Sanitärkubus als zentraler Orientierungspunkt im Kita-Alltag.

Entwurfsbestimmend war das Landschaftsmotiv. Es spiegelt sich nicht nur in der Farbgebung, die an Sandsteine, Wiesen und Sanddünen angelehnt ist, wider, sondern auch in der terrassenartigen "hügeligen" Treppenanlage des Foyers sowie in den Rampen, Podesten und Treppen, die den zentralen Sanitärkern umgeben. In der offen gestalteten Badelandschaft entstehen Lagunen, Grotten, Höhlen und Dünen.

### UMSETZUNG

Mit der Farbgestaltung wurden Sicherheitsauflagen auf spielerische Weise umgesetzt, wie zum Beispiel durch das farbliche Hervorheben der Treppen als rote Felsen ohne Geländer. Maßgeschneiderte Einbaumöbel ergänzen die farbliche und räumliche Umgestaltung zu einem harmonischen Ganzen.

Foyer mit Blick zum Badkörper



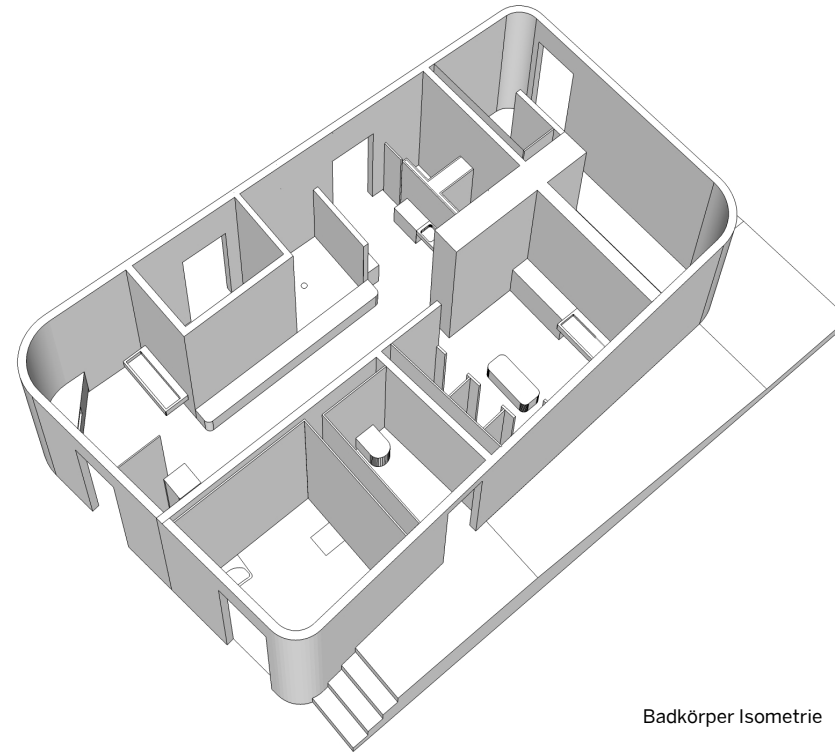
Foyer mit Blick auf Garderoben - Sandstein + Eingangsrampe



Foyer mit Blick auf Garderoben - Gras



Himmel und Hügel - die Hülle des Badkörpers



Badkörper Isometrie

Blick in den Badkörper



Badkörper mit Tafelfarbe gestrichen



Lagune, Felsen und Düne - das Planschbecken



Quelle am Fels



Blick in die Lagune



Quelle mit Düne



Spielkoje mit Aussicht



Blick aus dem Fenster in die Landschaft - ein Gruppenraum



Blick auf die Verteilerküche im Veranstaltungssaal  
in der Sandfläche des Bodens liegende Felsen und Grashügel

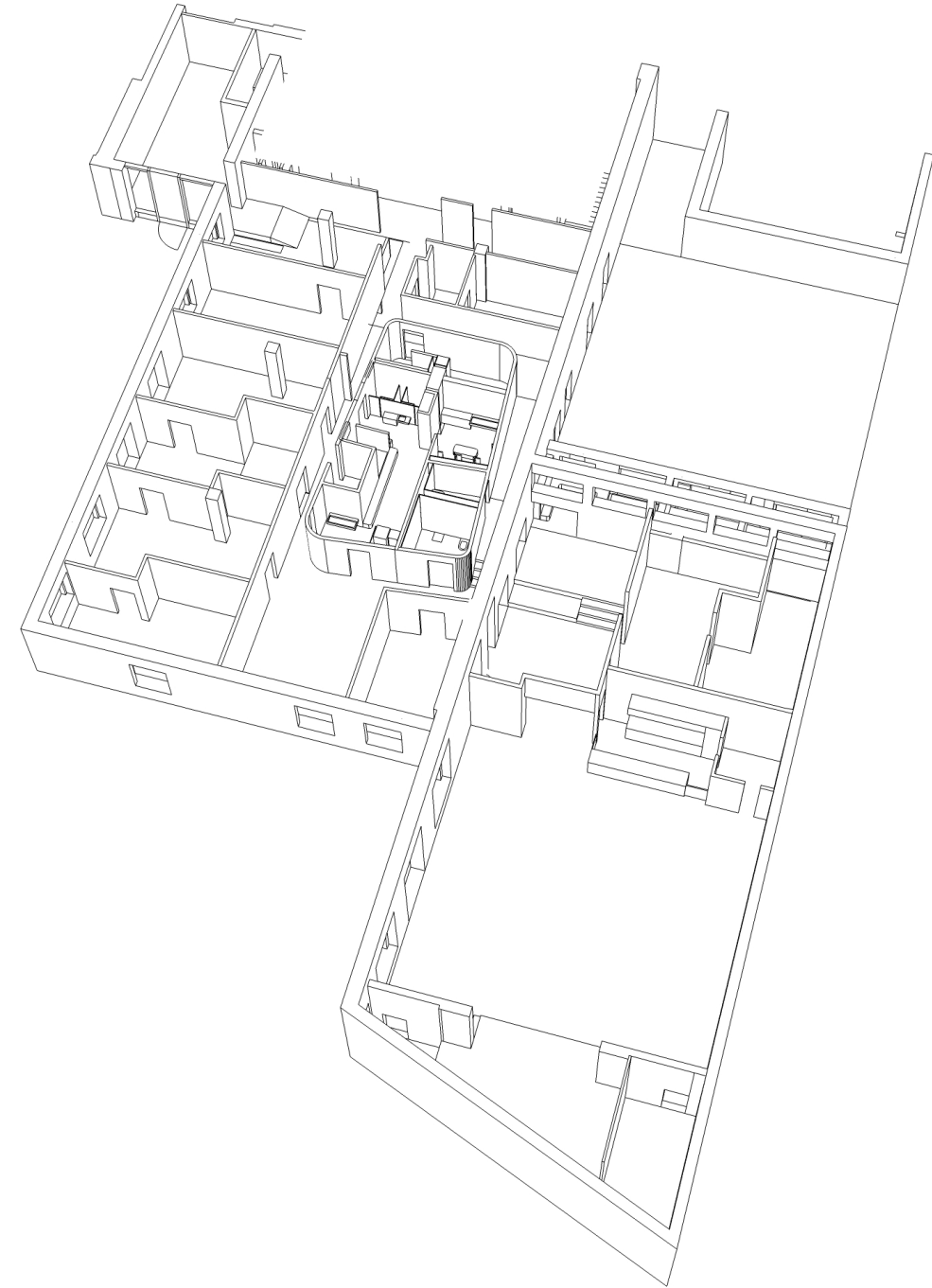


Nachher

Eingangsfassade KITA



Isometrie KITA



Vorher

Eingangsfassade



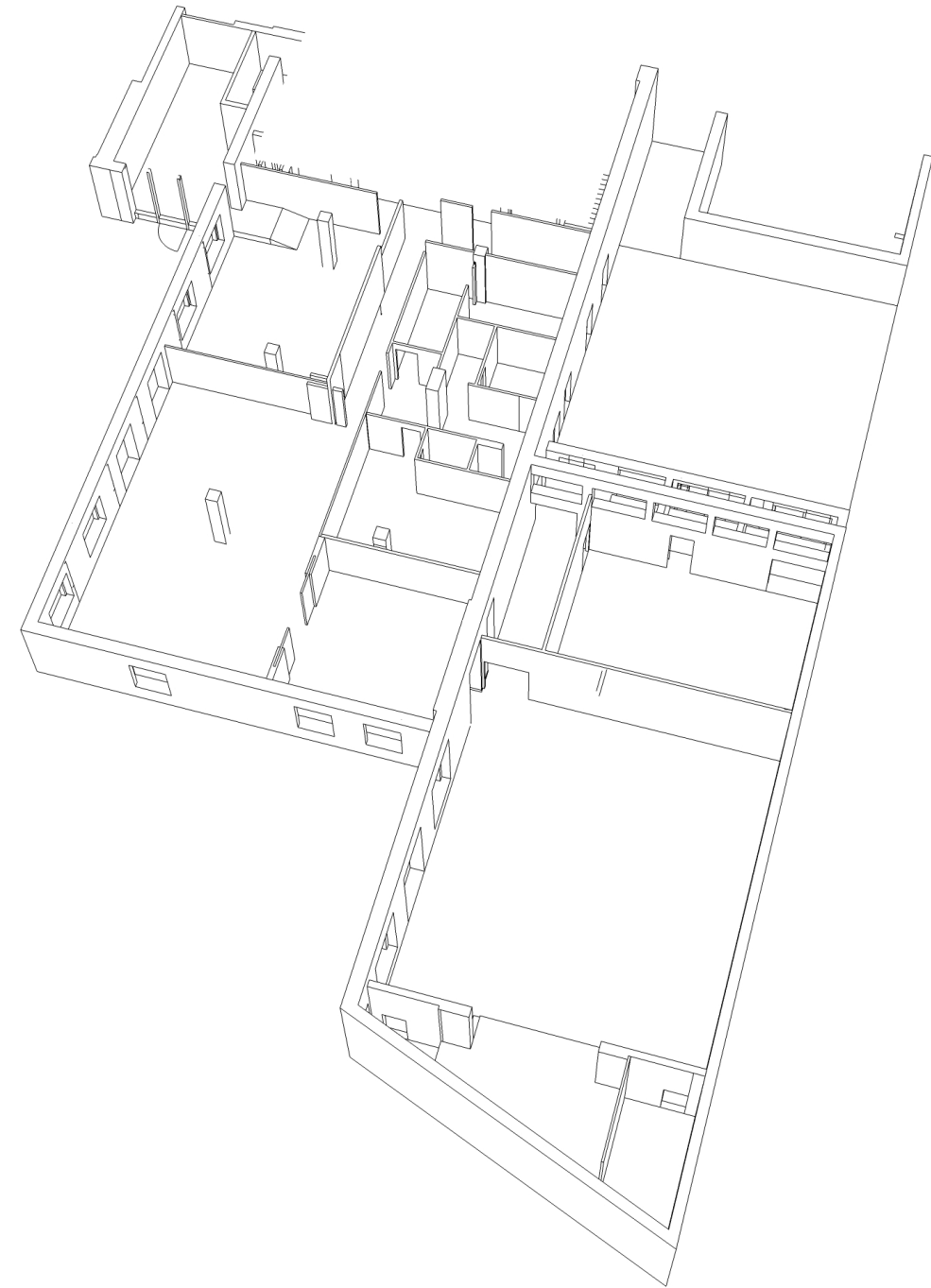
Konferenzraum 1

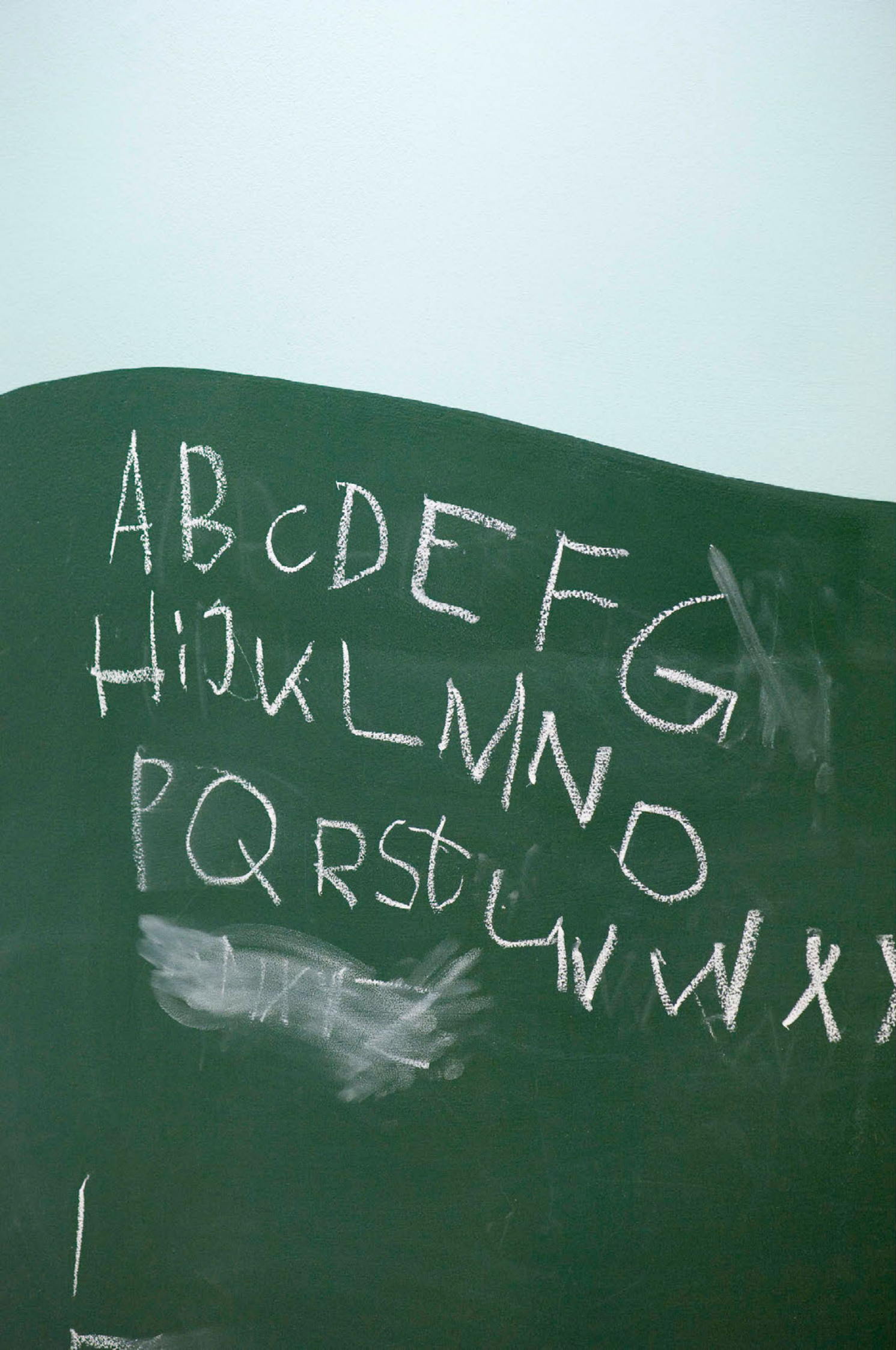


Konferenzraum 2



Isometrie Bestand





## PROJEKTDATEN

Beauftragung Innenausbau: LP1-8

Gundlagenermittlung und Vorentwurf: Anita Eyrich + Susanne Scharabi

Entwurf und Ausführungsplanung: Anita Eyrich

Ausschreibung und Vergabe: Susanne Scharabi

Bauleitung: Anita Eyrich + Susanne Scharabi

Möbelplanung: Anita Eyrich

Lichtplanung: Anita Eyrich

Vorentwurf Aussenanlagen: Anita Eyrich

Bauherr : Outlaw gGmbH

Beauftragung: Juli 2011

Fertigstellung: 2012

Bauzeit: 5 Monate

Projektgröße: ca. 800 qm BGF (675 qm NGF), ca. 640 qm Außenanlage

Fotos nach Fertigstellung: Udo Meinel