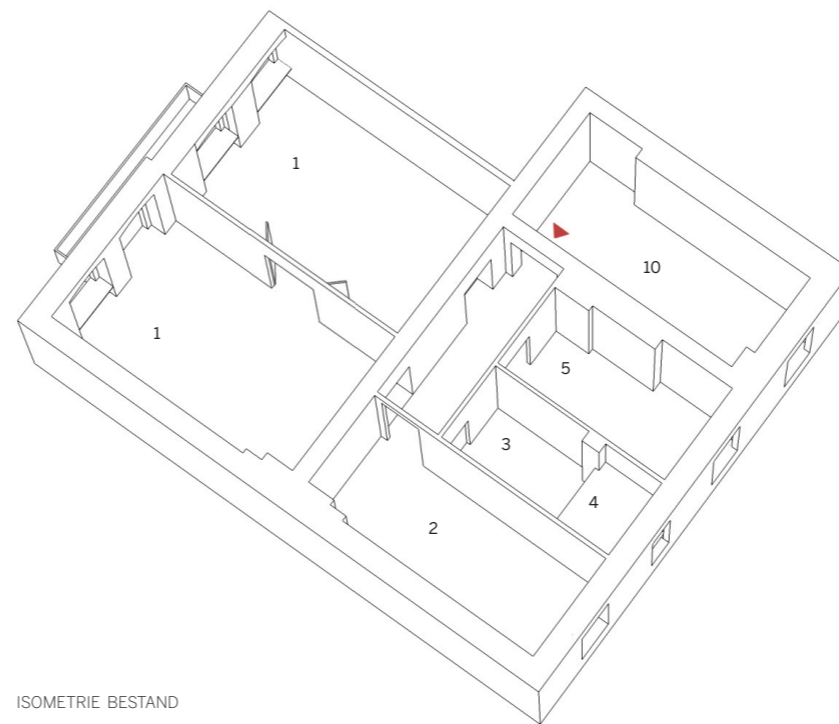




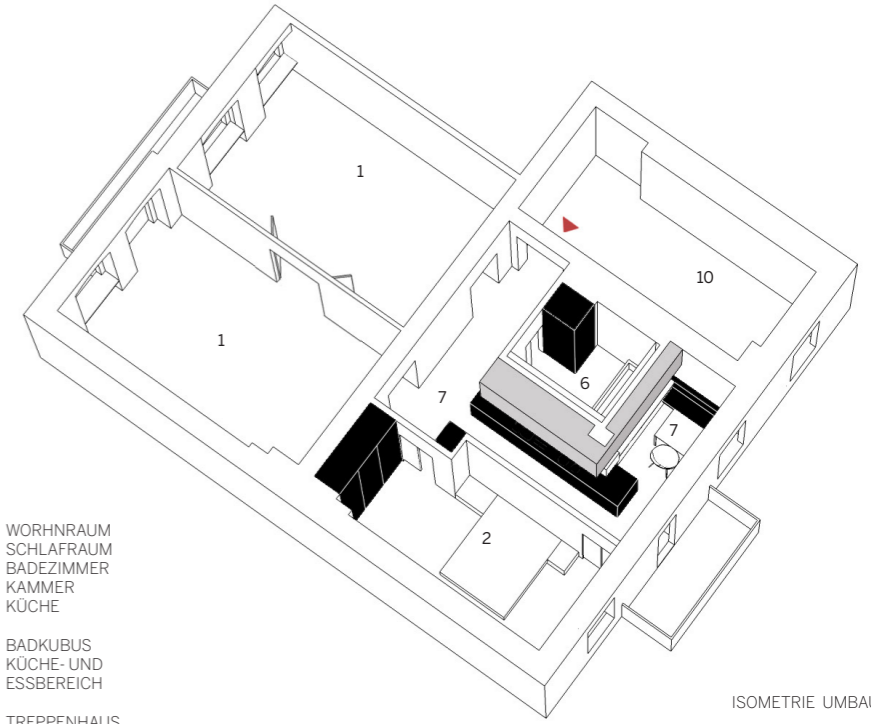
KUBUS WOHNUNGSUMBAU 2013



KÜCHENZEILE MIT DARÜBER LIEGENDEM STAUHAUS



ISOMETRIE BESTAND



ISOMETRIE UMBAU

- 1 WOHNRaum
- 2 SCHLAFraum
- 3 BADEZIMMER
- 4 KAMMER
- 5 KÜCHE
- 6 BADKUBUS
- 7 KÜCHE- UND ESSBEREICH
- 10 TREPPENHAUS

AUFGABE

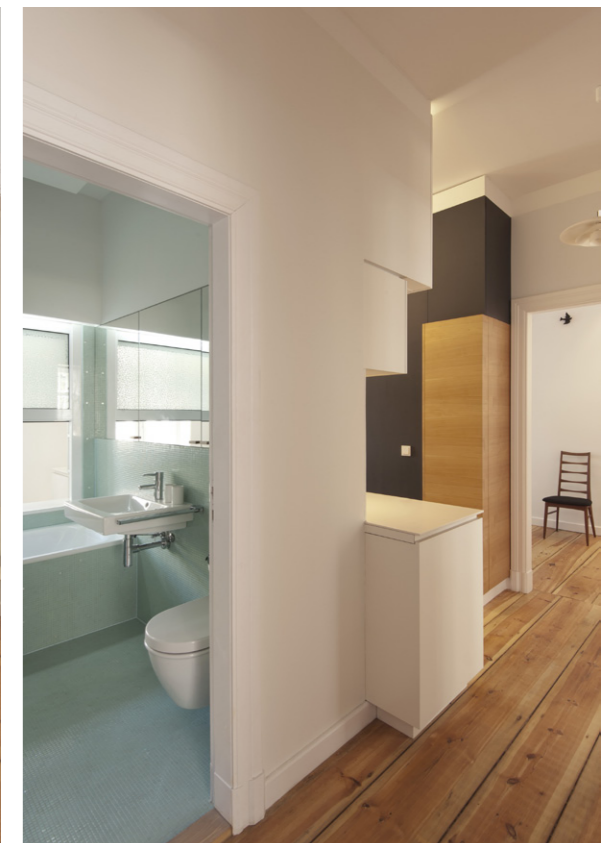
Mehr Raum und viel Licht wünschten sich unsere Auftraggeber für ihre 86 m² große Altbauwohnung in Berlin-Charlottenburg.

KONZEPT

Daher realisierten wir eine unkonventionelle Idee und installierten einen kubischen Baukörper in der Mitte der Wohnung. Er birgt im Kern das Badezimmer, während die Küchenzeile um seine äußere Hülle herum verläuft. Ein Schiebefenster verbindet beide Bereiche und führt natürliches Licht ins Bad. So kann man direkt aus der Badewanne heraus mit dem Essplatz kommunizieren. Aus der kleinteiligen 3-Zimmer-Wohnung wird ein großzügiges Zuhause mit ineinander fließenden Räumen.



WAND MIT TAFELFARBE



EINGANGSFLUR, BLICK INS BAD



ESSNISCHE MIT FENSTER ZUM HOF UND SCHIEBEFENSTER ZUM BAD

BADKUBUS

Der offen gestaltete, innenliegende Bad-Kubus ist lichtdurchflutet. Die hellen Farben der Mosaikfliesen und die großen Spiegelflächen verleihen ihm Großzügigkeit. Wie in den anderen Räumen der Wohnung fällt aus Lichtvouten indirekte Beleuchtung auf Decken und Wände.

Wer in der Badewanne sitzt, kann durch das Fenster einen Kaffee gereicht bekommen. Die kurzen Wege der Wohnung werden so spielerisch für besondere räumliche Qualitäten genutzt.



BLICK DURCH DAS SCHIEBEFENSTER ZUR ESSNISCHE



WOHNRAUM ZUR STRASSE

WOHNRÄUME

Wir haben den repräsentativen Charakter der beiden Wohnräume zur Straße wieder hergestellt. Die Einbaumöbel mit ihrem großen Stauraum im komprimiert umgebauten Teil der Wohnung halten sie frei von alltäglichen Dingen und machen sie zur optimalen Bühne für die skandinavischen Designermöbel der Auftraggeber.

Warme Materialien wie Kirschholz setzen lebendige Akzente und das Tageslicht fließt ungehindert durch alle Wohnräume. So entsteht eine zeitgemäße Stadtwohnung mit hoher Wohnqualität voller Ruhe und Klarheit.



KAMINZIMMER ZUR STRASSE



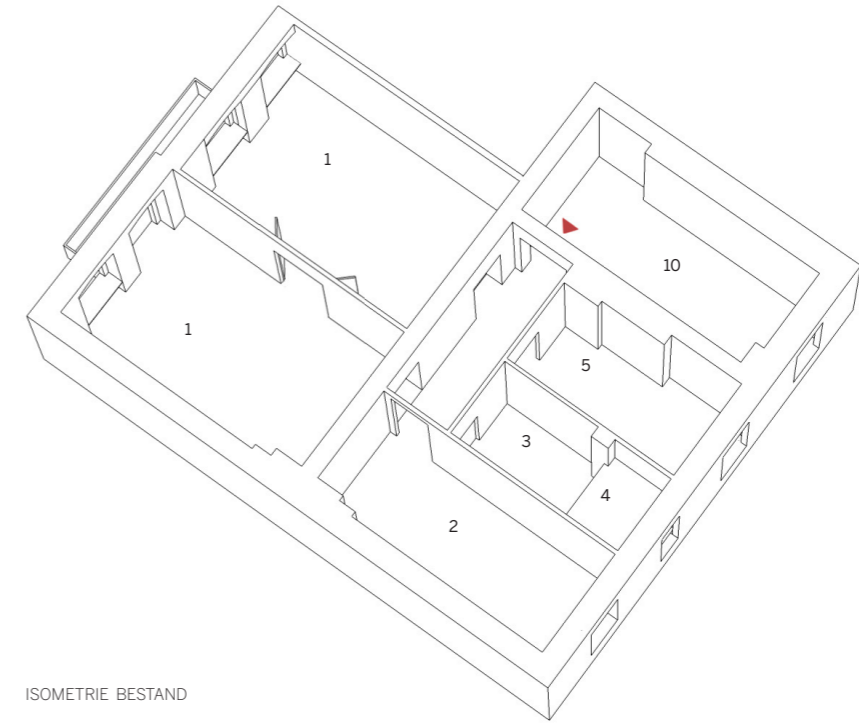
SICHT- UND LICHTACHSE ZWISCHEN STRASSE UND HOF



SCHLAFZIMMER MIT WANDVERSPRUNG ZUR RAUMERWEITERUNG



KAMINZIMMER VOR DEM UMBAU



ISOMETRIE BESTAND

- 1 WORNRAUM
- 2 SCHLAFRAUM
- 3 BADEZIMMER
- 4 KAMMER
- 5 KÜCHE
- 10 TREPPENHAUS



KÜCHE VOR UMBAU



BAD VOR UMBAU

BESTAND

Der vorgefundene Grundriss hatte die in Berliner Altbauwohnungen oft zu sehende Einteilung mit zwei repräsentativen Wohnräumen zur Straße und drei schlauchartigen Räumen zum Hof, dem Schlafzimmer, einem Bad, das von einem hochliegenden Fenster oberhalb der eingeschobenen Küchenkammer belichtet wird, und einer Küche. Das Schlafzimmer war so schmal, dass es unmöglich gewesen wäre, ein Doppelbett aufzustellen.

NACHHALTIGKEIT

Der Umbau dieser gründerzeitlichen Wohnung für zeitgemäße Bedürfnisse spart durch die Weiterverwendung großer Teile der bestehenden Bausubstanz die Primärenergie und die versiegelte Fläche, die ein entsprechender Neubau verbrauchen würde.

Darüber hinaus sind alle beim Umbau verwendeten Materialien nachhaltig, langlebig und baubiologisch unbedenklich. Eine besondere Herausforderung war das Ergänzen der historischen Bodenbeläge und das Aufarbeiten der alten Türen. Für den Boden konnten alte Baumaterialien gefunden werden, die die bestehenden Dielen und Parkettböden perfekt ergänzen. Die alten Türen wurden vom Schreiner in die neuen Einbausituationen eingepasst.

Wir haben alle in der bestehenden Wohnung umsetzbaren, technischen Möglichkeiten genutzt: eine Gasbrennwerttherme für Heizungs- und Warmwasserversorgung und langlebige LED's als Leuchtmittel.

Wichtigster Aspekt ist die gestalterische Nachhaltigkeit: die Umsetzung des Entwurfs mit einfachen und lange gültigen Formen, Farben und Materialien erzeugt ein Projekt, dessen Sprache lange ihre Gültigkeit bewahren kann.

Guten morgen

Ipimat
Eier
Käse
Brot

EYRICH-HERTWECK-ARCHITEKTEN

Osloer Straße 16
13359 Berlin
Tel. 030 / 54 48 84 - 53
Fax 030 / 54 48 84 - 54
mail@eharchitekten.de
www.eharchitekten.de

LEISTUNGEN

Wohnungsumbau, Innenausbau, Einbaumöbel
Leistungsphasen 1-8
Fertigstellung Dezember 2013

BAUHERR

Privat

STANDORT

Berlin-Charlottenburg

PROJEKTGRÖSSE

WF ca. 86 qm plus Balkon

FOTOGRAFIE

Udo Meinel

<http://www.german-architects.com/udo-meinel>