

# Kubus

Behaimstraße 20  
10585 Berlin

BGF 105 m<sup>2</sup>  
BRI 400 m<sup>3</sup>

EYRICH-HERTWECK ARCHITEKTEN  
www.eharchitekten.de

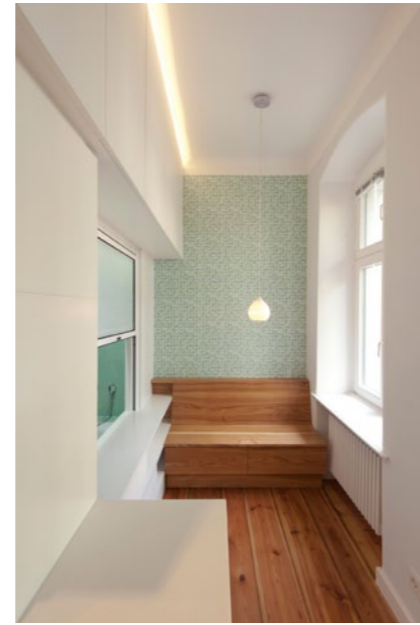
Bauherr: privat



Blick ins Bad



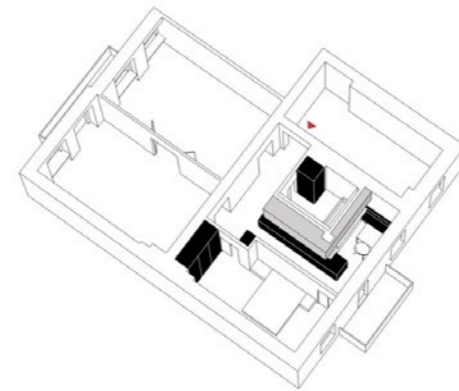
Küchenzeile



Blick zur Essecke



Fenster zwischen Essecke im Bad



Isometrie

**Umbau einer Berliner Altbauwohnung.** Umgestaltet wurde vor allem die zum Hof liegende Flucht aus drei schmalen Schlauchräumen, in denen Küche, Bad und Schlafzimmer untergebracht waren. Nach dem Umbau bildet das Badezimmer einen freistehenden Raum im Zentrum der Wohnung. Küchenzeile und Frühstücksecke umlaufen diesen Kubus an zwei Seiten. Ein Schiebefenster über der Wanne verbindet das Bad mit der Essecke und versorgt es so mit Tageslicht. Einbaumöbel in diesem komprimierten Teil der Wohnung bieten viel Stauraum und halten so die beiden sorgsam wiederhergestellten, repräsentativen Räume zur Straße frei. Die Fliesen- und Dielenböden wurden mit alten Bauteilen ergänzt. Materialien wie Kirschholz setzen warme, lebendige Akzente.

Aufgeweitetes Schlafzimmer

